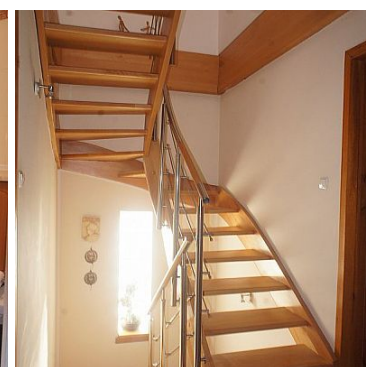
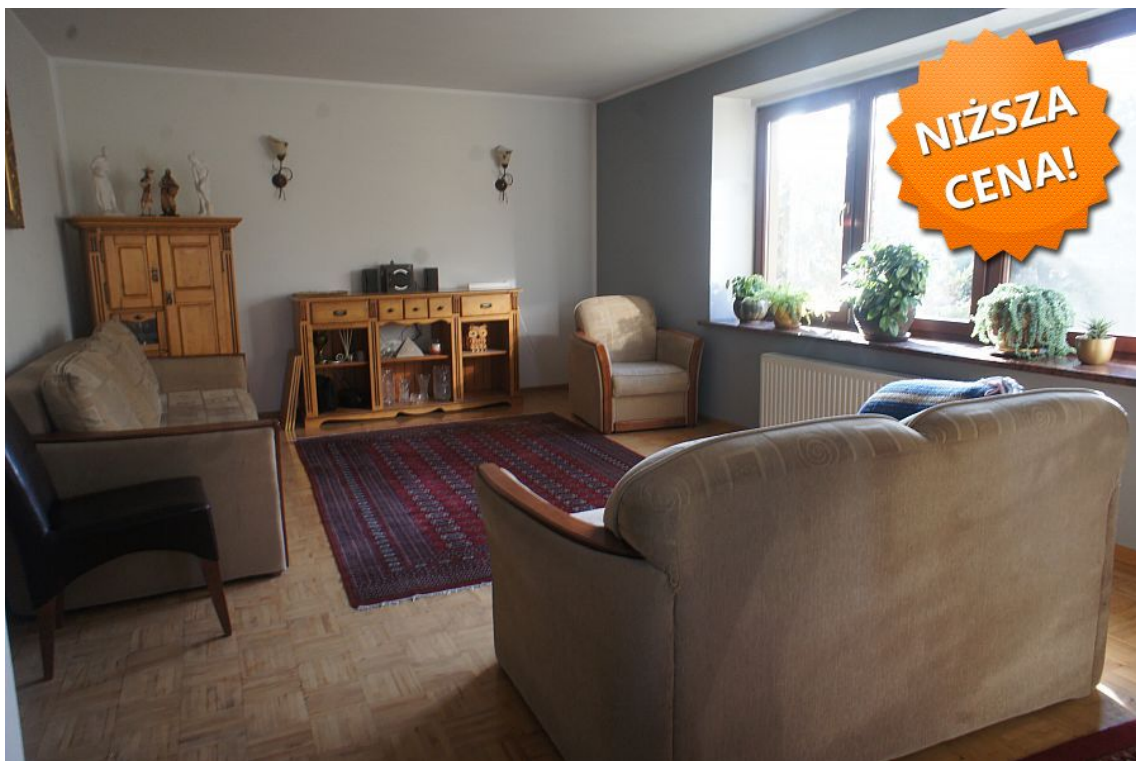


DOM NA SPRZEDAŻliczba pokoi: 6, pow. całkowita: 281 m², pow. działki: 1,506 m²,**GRZĘDZICE**Cena **795 000** zł

Przedmiotem oferty jest wolno stojący dom o powierzchni 281.20m usytuowany na działce o powierzchni ok.1506m w Grzędzicach, przy ul.Stargardzkiej 5. Budynek jest 3 kondygnacyjny, podpiwniczony, z dwoma garażami, bardzo zadbane i wygodny. Ogromną zaletą nieruchomości jest sposób jej zagospodarowania - nad dwoma garażami, pomiędzy którymi są drzwi przechodnie - wyraźnie wydzielona część piwniczna, kotłownia, pomieszczenia pomocnicze. Na I piętrze część wypoczynkowa domu - otwarta kuchnia, jadalnia i salon oraz łazienka główna, wiatrołap z wejściem do domu od strony ogrodowej. Z jadalni wyjście na obszerny, zadaszony taras, doskonały do wypoczynku oraz mogący stać się zimowym ogrodem. Na II piętrze 2 sypialnie, 2 garderoby, gabinet, łazienka. III piętro to otwarta przestrzeń do zagospodarowania, oraz małe pomieszczenie pod WC. We wszystkich pomieszczeniach ściany gładzone, malowane. Podłogi to połączenie

parkietu, kafli, płytek, oraz miękkich dywanowych wykładzin. Stolarka drzwiowa i okienna drewniana. Okna dwuszybowe. Kuchnia w zabudowie ze wszystkimi niezbędnymi sprzętami AGD. We wszystkich pomieszczeniach grzejniki. Źródło ogrzewania to najnowszej generacji piec NA PELET, montowany w bieżącym roku. Dom usadowiony jest na prostokątnej, w pełni i specjalistycznie zaaranżowanej w zieleń działce, o różnym ukształtowaniu. Dom wyróżnia się z uwagi na zastosowane rozwiązania architektoniczne, oraz czystością nieruchomości- NIE WYMAGA ŻADNYCH NAKŁADÓW, jest gotowy do zamieszkania. Zapraszamy na prezentację.

Symbol	68/4311/ODS	Rodzaj nieruchomości	DOM
Rodzaj transakcji	SPRZEDAŻ	Status	AKTUALNA
Rodzaj rynku	WTÓRNY	Cena	795 000 PLN
Cena za m2	2 829 PLN	Kraj	POLSKA
Województwo	ZACHODNIOPOMORSKIE	Powiat	stargardzki
Gmina	Stargard	Miejscowość	GRZĘDZICE
Położenie działki	TEREN PŁASKI	Wygląd działki	ZAGOSPODAROWANA
Powierzchnia całkowita	281 m ²	Powierzchnia działki	1 506 m ²
Kształt działki	PROSTOKĄT	Zagospodarowanie działki	NASADZENIA
Powierzchnia użytkowa	281 m ²	Forma własności działki	WŁASNOŚĆ
Rodzaj domu	WOLNOSTOJĄCY	Rok budowy	2005
Materiał ścian	PUSTAK	Technika budowy	TRADYCYJNA
Droga dojazdowa	CICHA ULICA	Liczba pokoi	6
Liczba sypialni	5	Liczba pięter	2
Źródło c.w.	SIEĆ MIEJSKA	Ogrzewanie	C.O. WĘGLOWE
Stan instalacji	NOWA	Forma własności	PEŁNA WŁASNOŚĆ
Rodzaj kanalizacji	SZAMBO	Źródło wody	WODA MIEJSKA
Uciążliwość okolicy	CICHE	Rodzaj okien	DREWNIANE
Pokrycie dachu	DACHÓWKA	Kształt dachu	SKOŚNY
Poddasze	UŻYTKOWE	Rodzaj ogrodzenia	METALOWE
Ogrodzenie	PEŁNE	Czy jest KW	JEST
Typ garażu	W BUDYNKU	Liczba miejsc parkingowych	1
Nr Licencji	12432		



Mariola Jasina

733121002
jasina.m@ntm-nieruchomosci.pl

Więcej ofert na stronie **www.ntm-nieruchomosci.pl**